

工业无尘布  
Toraysee MK

特点

### 优秀的擦拭性能

随机配置的微纤维接触表面，将污垢带入布中。它在以下情况下显示出高性能各种条件。特别是这种类型最适合擦拭去除高粘度的污垢。

### 高不起毛（无绒）性能

100%长丝布的末端是熔断的，布起的灰尘很少。超净室用产品纯净水包装在洁净室减少颗粒和金属离子。

### 溶剂吸收率

这种类型的工作效率非常好，因为它毛细管作用使溶剂吸收率高。

### 流体保持容量

庞大的类型针织结构是优秀的流体容纳能力。它是适用于擦拭液体和湿洗。

### 耐化学性

这种类型的 100% 聚酯可以与一般溶剂一起使用。

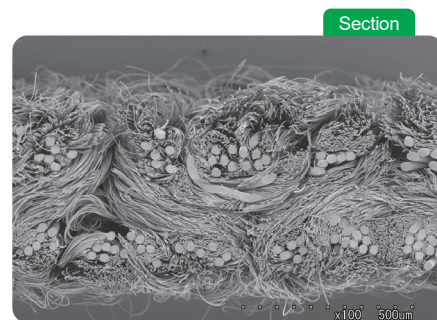
高性能清洁布

# Toraysee® MK

cleaning cloth

Toraysee MK 是一种用于高密度工业应用的清洁布  
使用 TORAY 超细纤维的针织型直径2微米的单丝细度。

## 扫描电镜照片（图像）



## 结构

原料	结构	克重	厚度
Polyester100%	针织	210 g / m <sup>2</sup>	0.56mm

## 规格

使用分类	Item No.	规格				交货批次
		尺寸 (cm)	Cut method	超纯水清洗	包装	
洁净室使用	MK9.5H-CP	9.5×9.5	融切	Yes	20pieces×25bags /Double package	500 pieces
	MK14.5H-CP	14.5×14.5	融切	Yes	20pieces×10bags /Double package	200 pieces
	MK24H-CP	24×24	融切	Yes	10pieces×10bags /Double package	100 pieces
一般环境使用	MK24H	24×24	融切	No	10片×10袋	100 pieces

\*1 洁净室用布经超纯水清洗后包装在100级洁净室中。一般环境用布包在一般环境中，无需超纯水清洗。

\*2 本材料中的数据不是保证值，而是 JIS 值或我们根据 JIS 的测试结果。客户在使用前应检查本产品的安全性和适应性。

\*3 如需更多产品信息，请联系以下人员。

\*4 特殊尺寸和卷筒布的订单将单独接受。请联系我们。

Toray Industries, Inc.

联系电话：  
0755-81773990  
深圳市优斯特商贸有限公司