

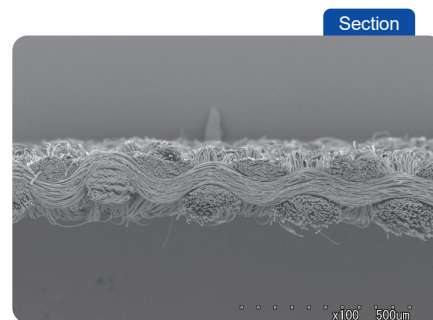
高性能清洁布

Toraysee® MC

cleaning cloth

Toraysee MC 是一种用于高密度工业应用的清洁布
采用直径约为2μm的东丽超细纤维单丝细度的织物（平纹织物）。

扫描电镜照片（图像）



结构

材料	构造	质量	厚度
100%聚酯纤维	织物（平纹）	70 g / m ²	0.16mm

规格

Use classifications	Item No.	规格				Delivery lot
		尺寸 (cm)	切割法	超纯水清洗	包装	
洁净室使用	CC1919H	19×19	熔切	Yes	10件×10袋/双包装	100 pieces
	CC2424H	24×24	熔切	Yes	10件×10袋/双包装	100 pieces
供一般环境使用	MC1919H-G9	19×19	熔切	No	10pieces×10bags	100 pieces
	MC2424H-G9	24×24	熔切	No	10pieces×10bags	100 pieces

1. 一般环境用布在一般环境中包装，无需超纯水清洗
- *2本材料中的数据不是保证值，而是JIS值或我们根据JIS的测试结果。客户在使用前应检查产品的安全性和适应性
- *3欲了解更多产品信息，请联系以下联系人
- *4特殊尺寸和卷式布料的订单。请联系我们。



Toray Industries, Inc.

联系电话：
0755-81773990
深圳市优斯特商贸有限公司

工业无尘布

Toraysee MC

特点

高擦拭性能

随机配置的微纤维接触表面，将污垢带入布中。适合擦去油脂。

高无绒性能

100%长丝布的末端是熔断的，布起的灰尘很少。洁净室用产品使用超清洁纯净水包装洁净室减少颗粒和金属离子。

尺寸稳定性

编织结构细而薄。尺寸稳定性好，适合清洗小零件。

耐化学性

这种类型的100%聚酯可用于一般溶剂。